



TS 80

Dehnfugenprofil für Heizestrich
trittschallgedämmt

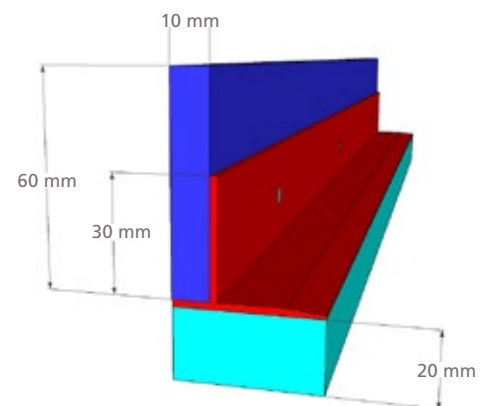
NEU!

**Schnelles
+
sauberes
Arbeiten**

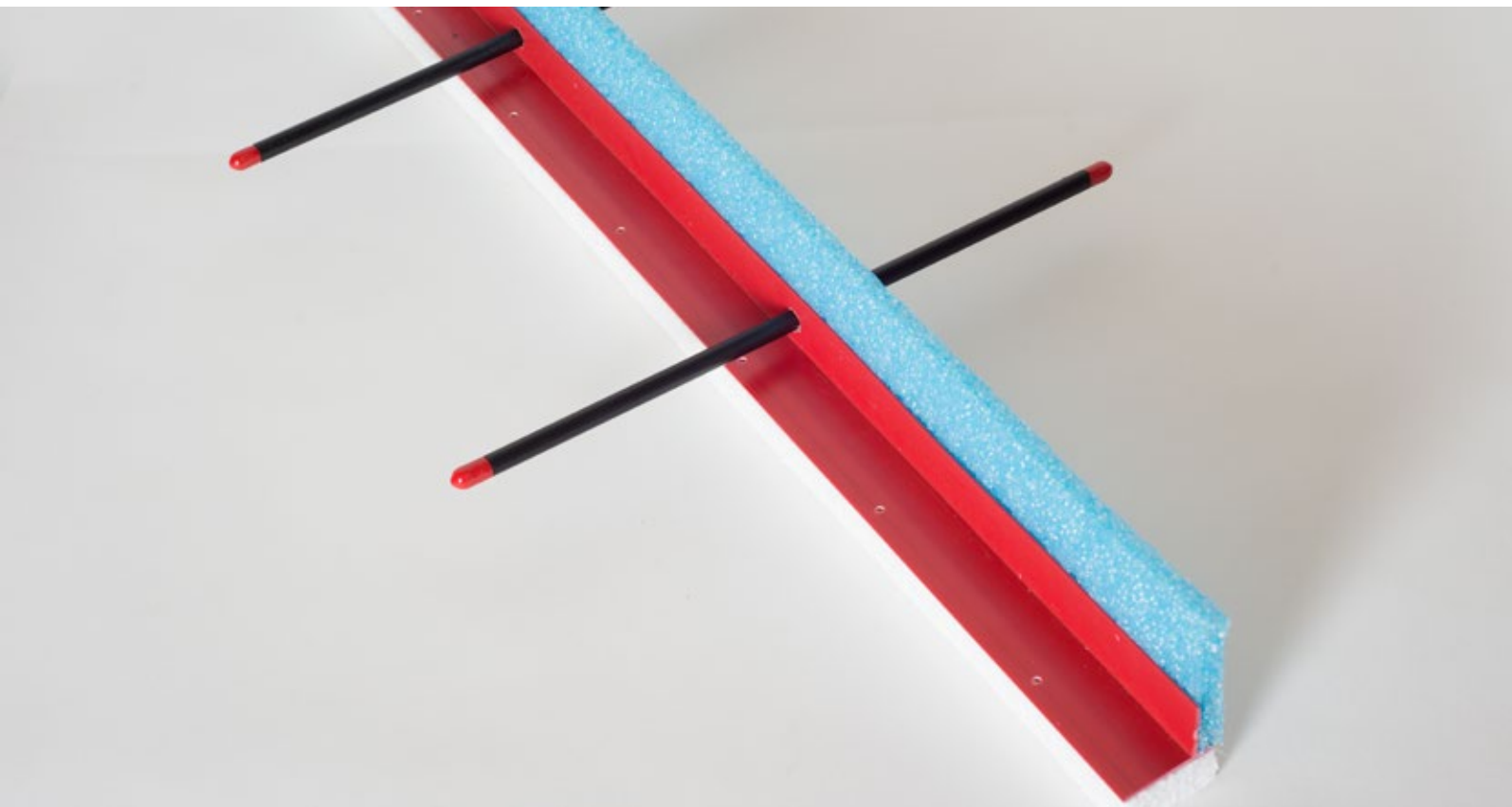
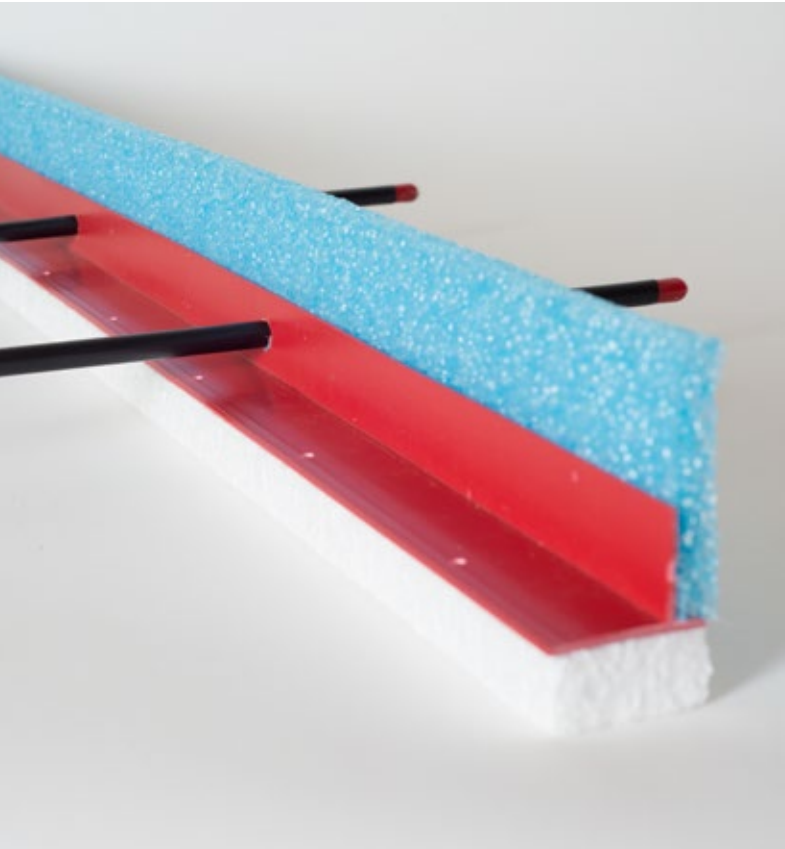
- trittschallgedämmt durch L-förmige Ausführung
- exakte Heizrohrdurchführung durch Styroporfuß
- einfache Montage ohne Ausklinkwerkzeuge, Sägen, Zangen, o.ä.
- geradliniger Fugenverlauf durch 2 mm starkes PVC-L-Profil
- keine Estrichbrücken unter den Heizrohren
- integrierte Löcher für Estrichdübel gegen Aufschüsseln
- geeignet für Zement- und Fließestrich

Beschreibung

Das Dehnfugenprofil TS80 ermöglicht eine schnelle und hochwertige Ausführung für jegliche Art von Dehnfugen. Durch die L-förmige Profilausprägung ist eine vollständige Entkopplung der Estrichplatten gewährleistet, was das gerade Anarbeiten bei Zementestrichen enorm erleichtert. Durch das PVC-L-Profil ist ebenso die Stabilität gegeben, Türübergänge und weitläufige Dehnfugen exakt und geradlinig auszuführen. Durch den Styroporfuß werden Rohrdurchführungen schnell und fachgerecht ausgeführt, somit werden Estrichbrücken vermieden. Die integrierten Löcher in der Profilwand ($e = 25\text{ cm}$) fixieren die Höhenlage der Estrichdübel und verhindern ein Aufschüsseln des Estrichs. Verlegeanleitung siehe vorherige Seite.

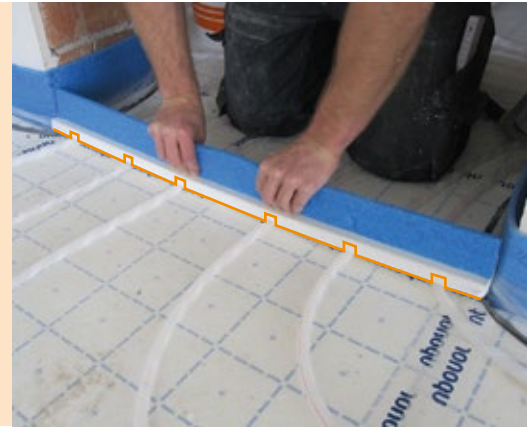


Artikel	Profilhöhe	Elementlänge	Verpackungseinheit	Extras
TS 80	80 mm	2000 mm	50 lfm / Karton 500 lfm / Palette	Estrichdübel D6 bei Zementestrich





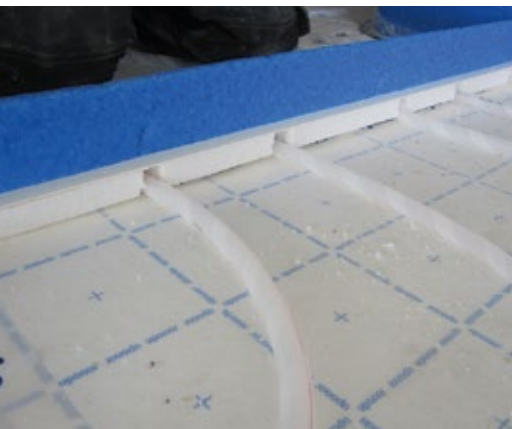
1. Türübergang ablängen
mit der Säge



2. Abdruck der Rohre
durch festes Andrücken



3. Ausschneiden der
Rohrabdrücke mit dem
Cuttermesser



4. TF 80 einsetzen und mit
Klebetape fixieren



5. FERTIG!
In weniger als 2 Minuten!

6. Bei Zementestrich gegen
Aufschüsseln verdübeln
mit Estrichdübel D6

